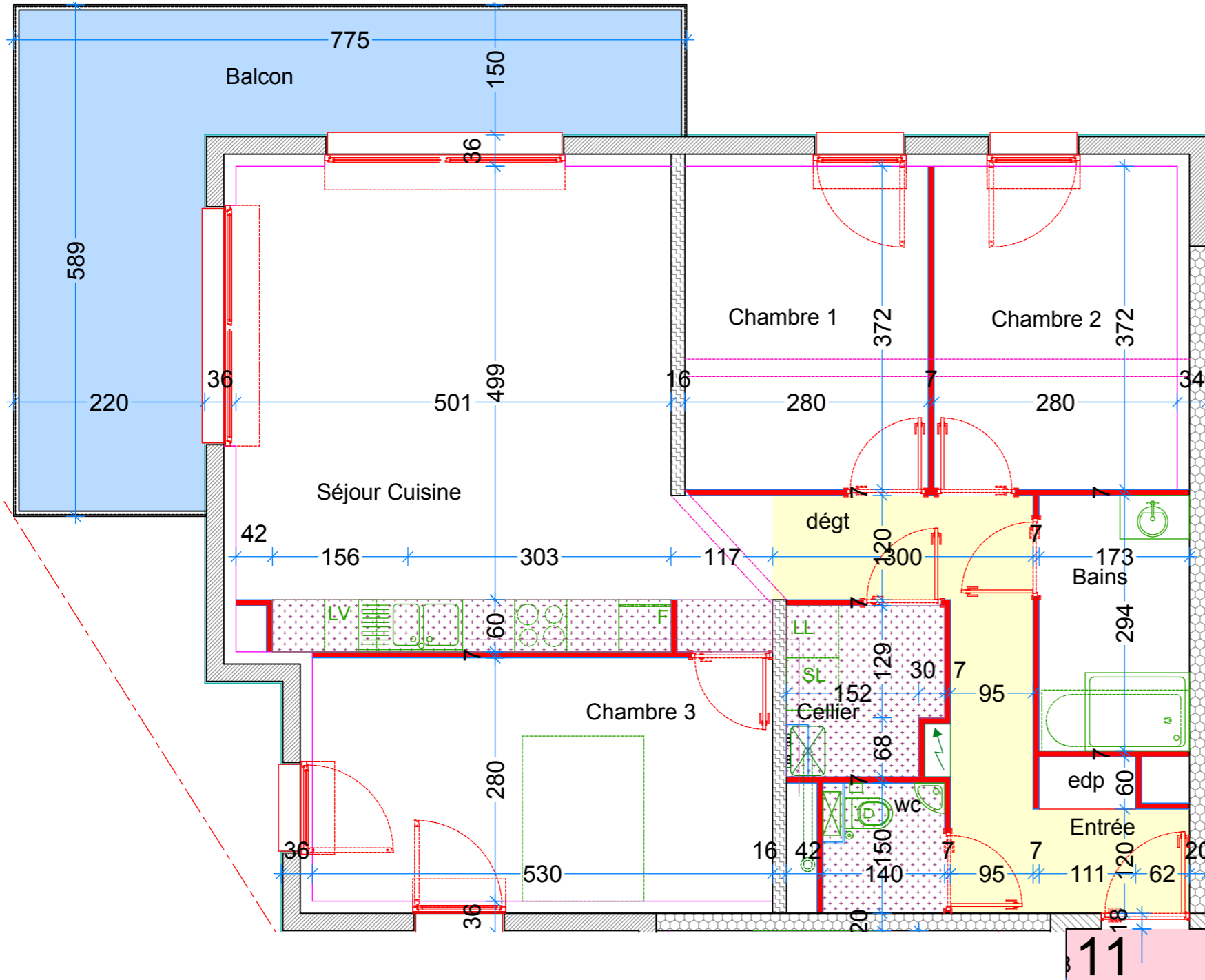




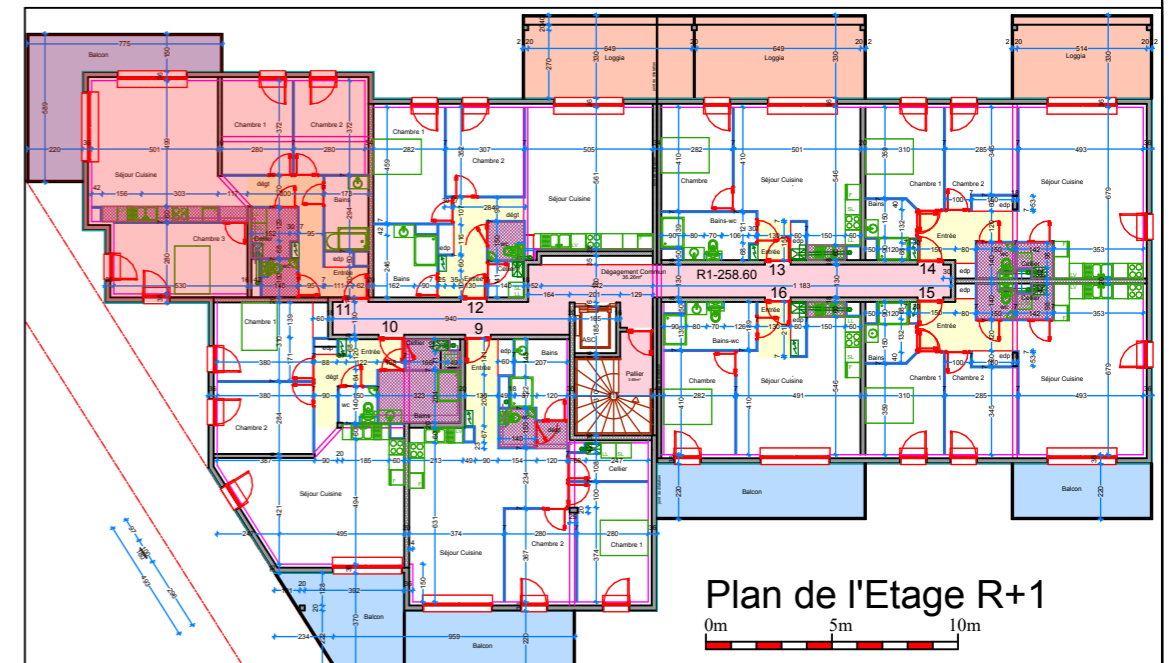
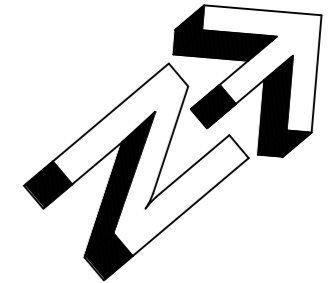
CONSTRUCTION D'UNE RESIDENCE DE 20 LOGEMENTS

ALLEE DU CHATEAU, SAINT-JULIEN - LES - METZ

plan du Logement ETAGE- Logement 11



Logement N°11	
étage 1	Type 4 Pièces
Entrée	3.30m ²
placard Entrée	0.66m ²
WC	1.92m ²
Bains	5.08m ²
Séjour Cuisine	29.82m ²
Chambre 1	10.41m ²
Chambre 2	10.41m ²
Chambre 3	14.84m ²
Cellier	3.38m ²
Dég.t	5.89m ²
Total Log.t	85.71m²
Balcon	21.28m ²
Garage	N° 2
Parking INT.	N° 6



Plan de l'Etage R+1

0m 5m 10m