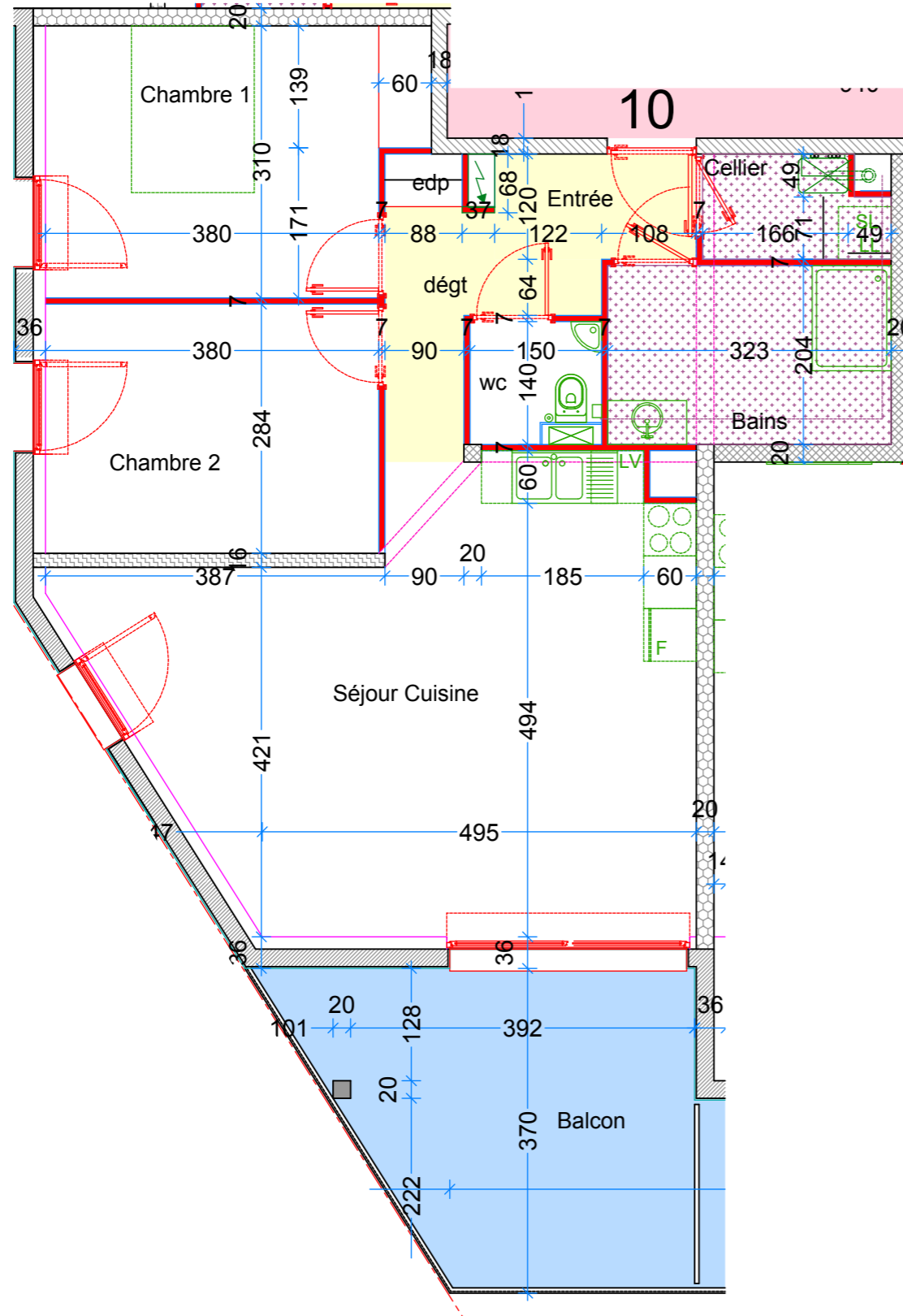




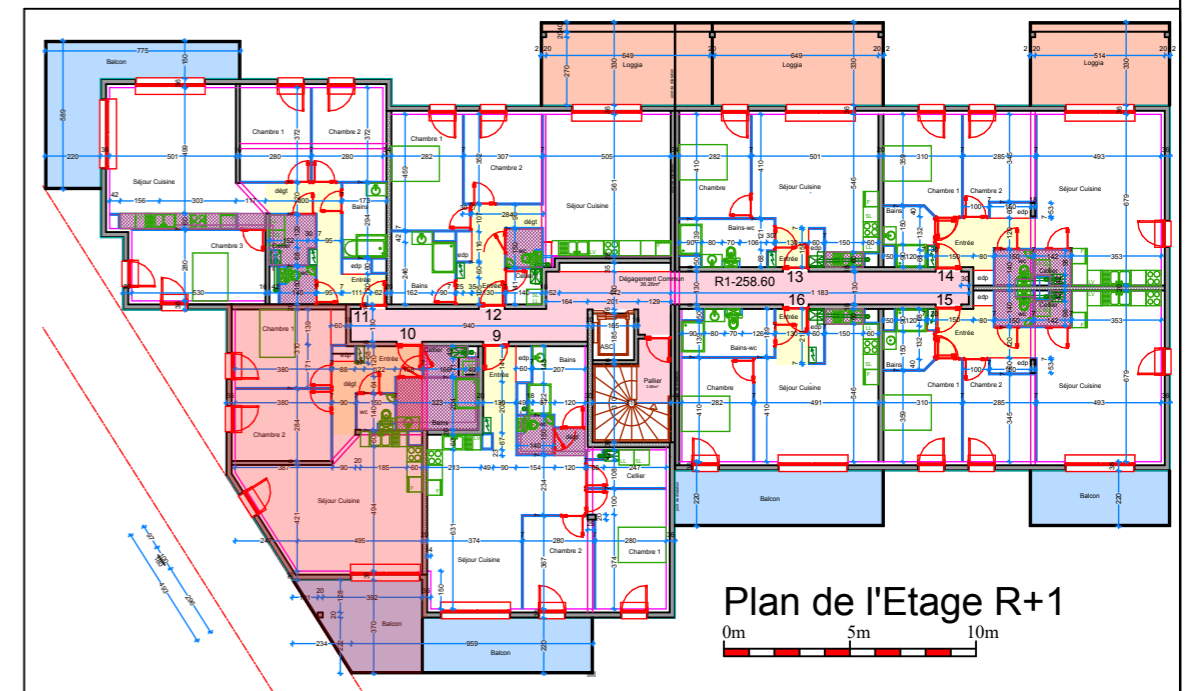
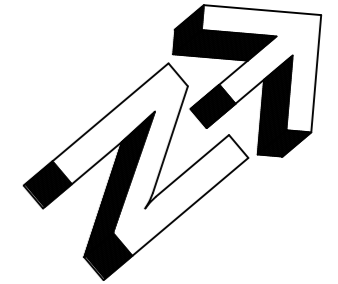
# CONSTRUCTION D'UNE RESIDENCE DE 20 LOGEMENTS

ALLEE DU CHATEAU, SAINT-JULIEN - LES - METZ

plan du Logement ETAGE- Logement 10



Logement N°10	
étage 1	Type 3 Pièces
Entrée	3.97m <sup>2</sup>
placard Dég.t	0.53m <sup>2</sup>
WC	1.92m <sup>2</sup>
Bains	6.59m <sup>2</sup>
Séjour Cuisine	30.62m <sup>2</sup>
Chambre 1	12.61m <sup>2</sup>
Chambre 2	10.79m <sup>2</sup>
Cellier	2.34m <sup>2</sup>
Dég.t	2.62m <sup>2</sup>
<b>Total Log.t</b>	<b>71.99m<sup>2</sup></b>
Balcon	14.64m <sup>2</sup>
Parking INT.	N° 1
Parking INT.	N° 2



Plan de l'Etage R+1

0m 5m 10m