



# CONSTRUCTION DE 35 LOGEMENTS COLLECTIFS

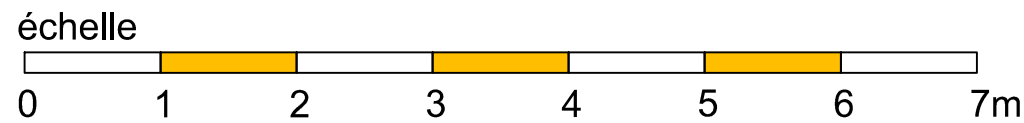
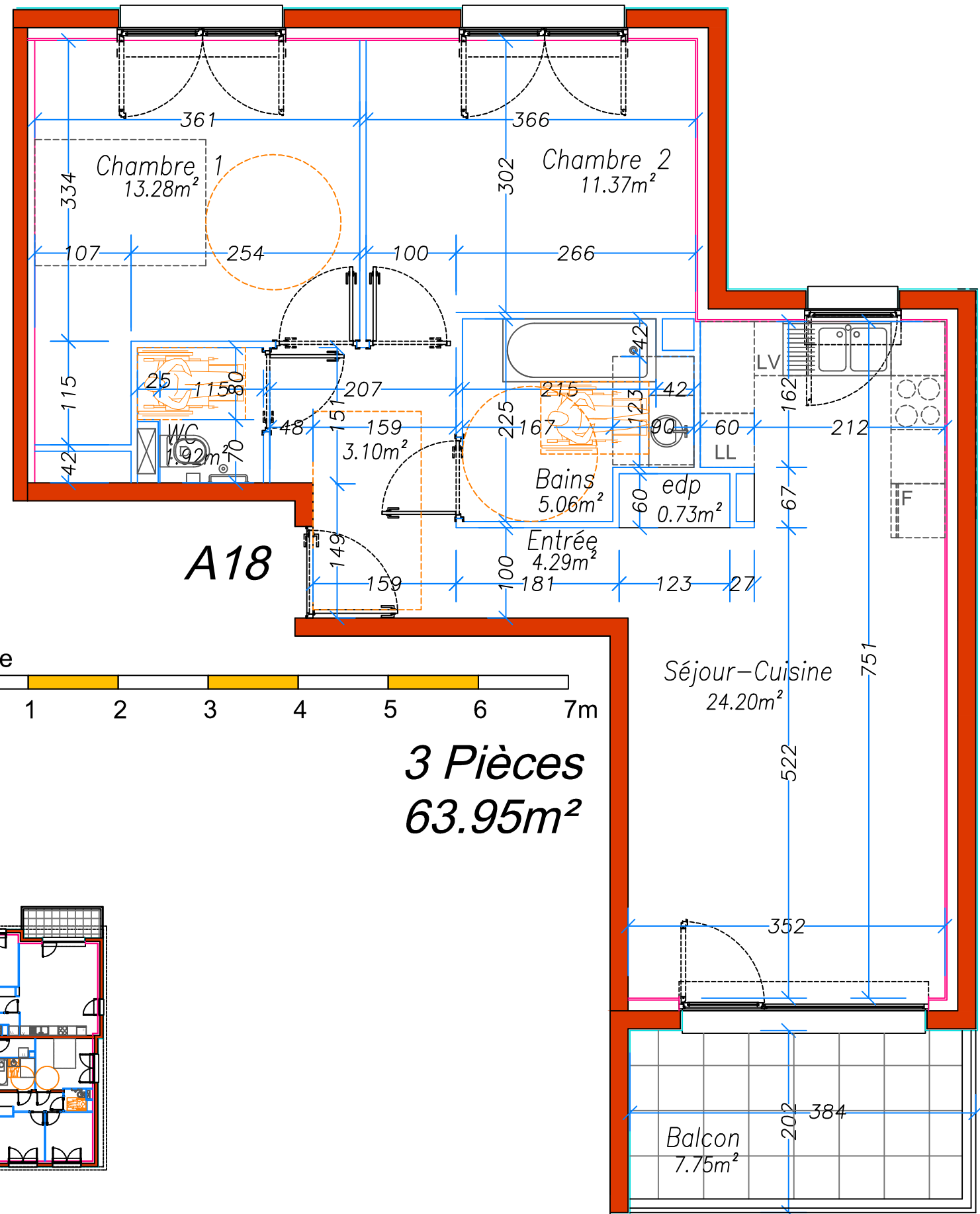
RUE du GYMNASE et RUE de BOURGOGNE à FLORANGE

SCCV LES JARDINS D'AGATHE

## BATIMENT A étage 3 plan du Logement A18 - 3 pièces

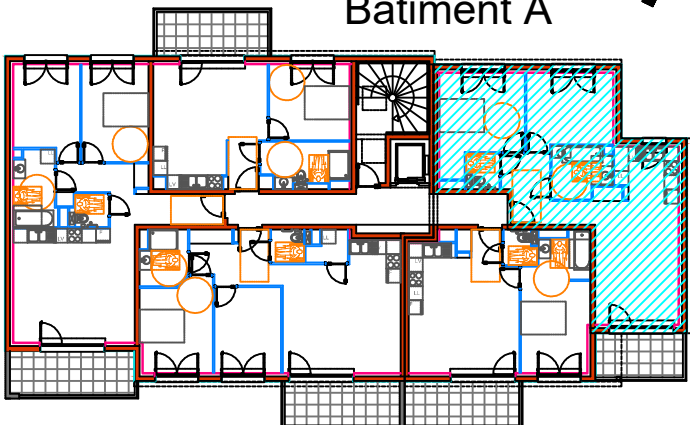
mise à jour 03-11-21

Logement N°A18	
étage 3	Type 3 Pièces
Entrée	4.29m <sup>2</sup>
placard Entrée	0.73m <sup>2</sup>
WC	1.92m <sup>2</sup>
Bains	5.06m <sup>2</sup>
Séjour Cuisin	24.20m <sup>2</sup>
Chambre 1	13.28m <sup>2</sup>
Chambre 2	11.37m <sup>2</sup>
Dégagement	3.10m <sup>2</sup>
<b>Total Log.t</b>	<b>63.95m<sup>2</sup></b>
Terrasse	7.75m <sup>2</sup>
Parking N°	



**3 Pièces**  
**63.95m<sup>2</sup>**

REPERAGE DU LOGEMENT  
Bâtiment A



Bâtiment B

