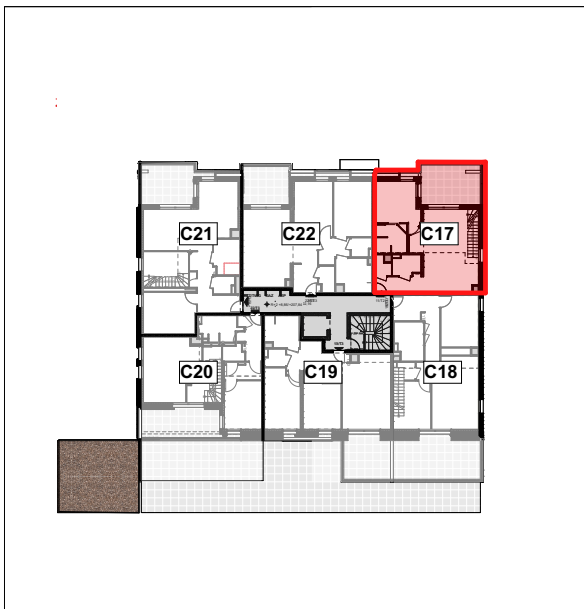


ec. 1/75



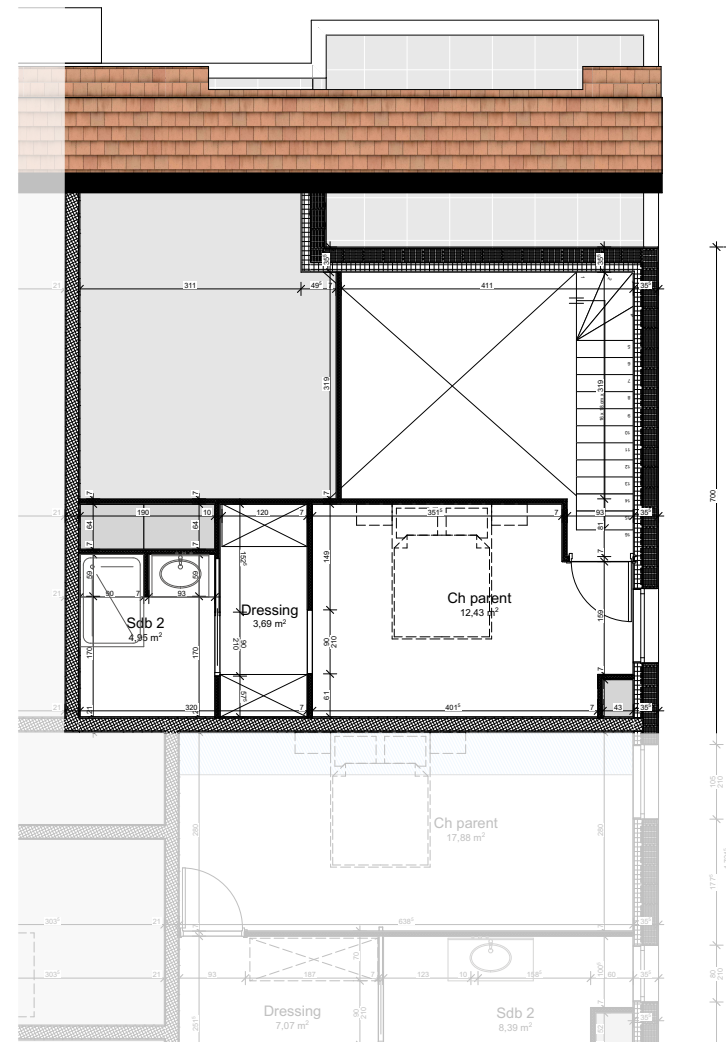
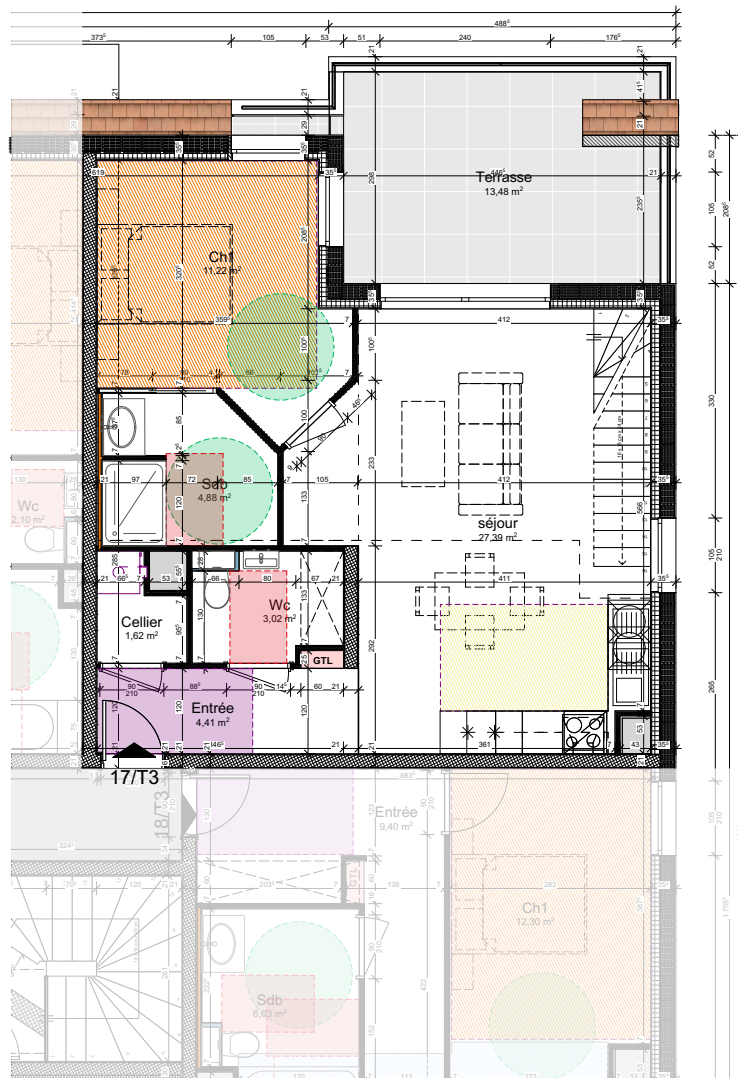
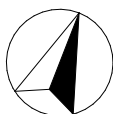
C-17 R+2 T3

Cellier	1,62
Ch parent	12,43
Ch1	11,22
Dressing	3,69
Entrée	4,41
Sdb	4,88
Sdb 2	4,95
séjour	27,39
Wc	3,02

73,61 m²

Terrasse 13,48

N



Les surfaces et dimensions sont indiquées sous réserve des tolérances des constructions
Des modifications sur la dimension et la position des équipements peuvent être effectuées

ECONOMIE & MAITRISE D'OEUVRE

SC France
51a, rue de l'ancien Hôpital
57100Thionville
+33 3 82 54 45 73
info@sc-france.fr



BUREAU D'ETUDES STRUCTURE - FLUIDES - THERMIQUE

QUB CONSEIL
6 rue Haute Rive
57000 METZ
schaaf.p@qubconseil.fr
03 87 38 59 60



ASSISTANT MAITRISE D'OUVRAGE

PKI CONSEIL
Patrice Kieffel
6 rue des Jardins
57220 EBLANGE
patrice.kieffel@orange.fr

MAITRISE D'OUVRAGE

SCCV La villa du Parc
38 Avenue de Lorraine
57190 FLORANGE
nicolas@conceptimmobilier.fr
mathieu@conceptimmobilier.fr



ARCHITECTE

NirJA
Nicolas JACOB
12 rue du canal,
57700 HAYANGE
contact@nirja-archi.fr



Construction de 22 logements - COM
rue de rangevaux FAMECK 57290

Titre : C 17

échelle:	Format:	n° projet:	108
MODIFICATIONS			
Index	Date	Conte	

COM.17