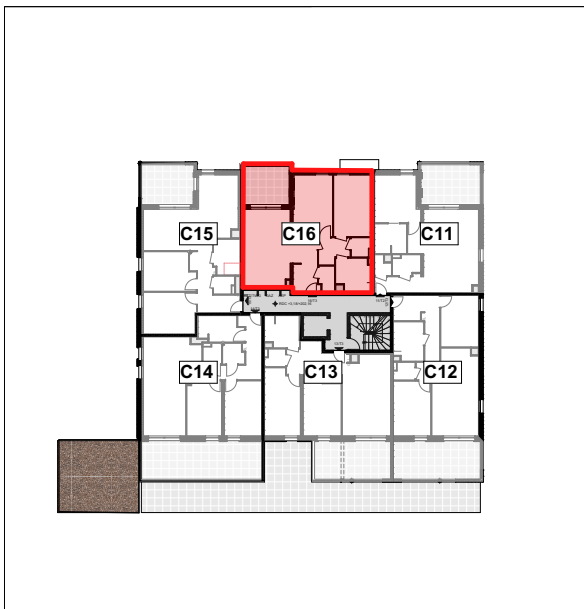


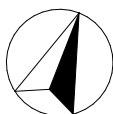
ec. 1/50



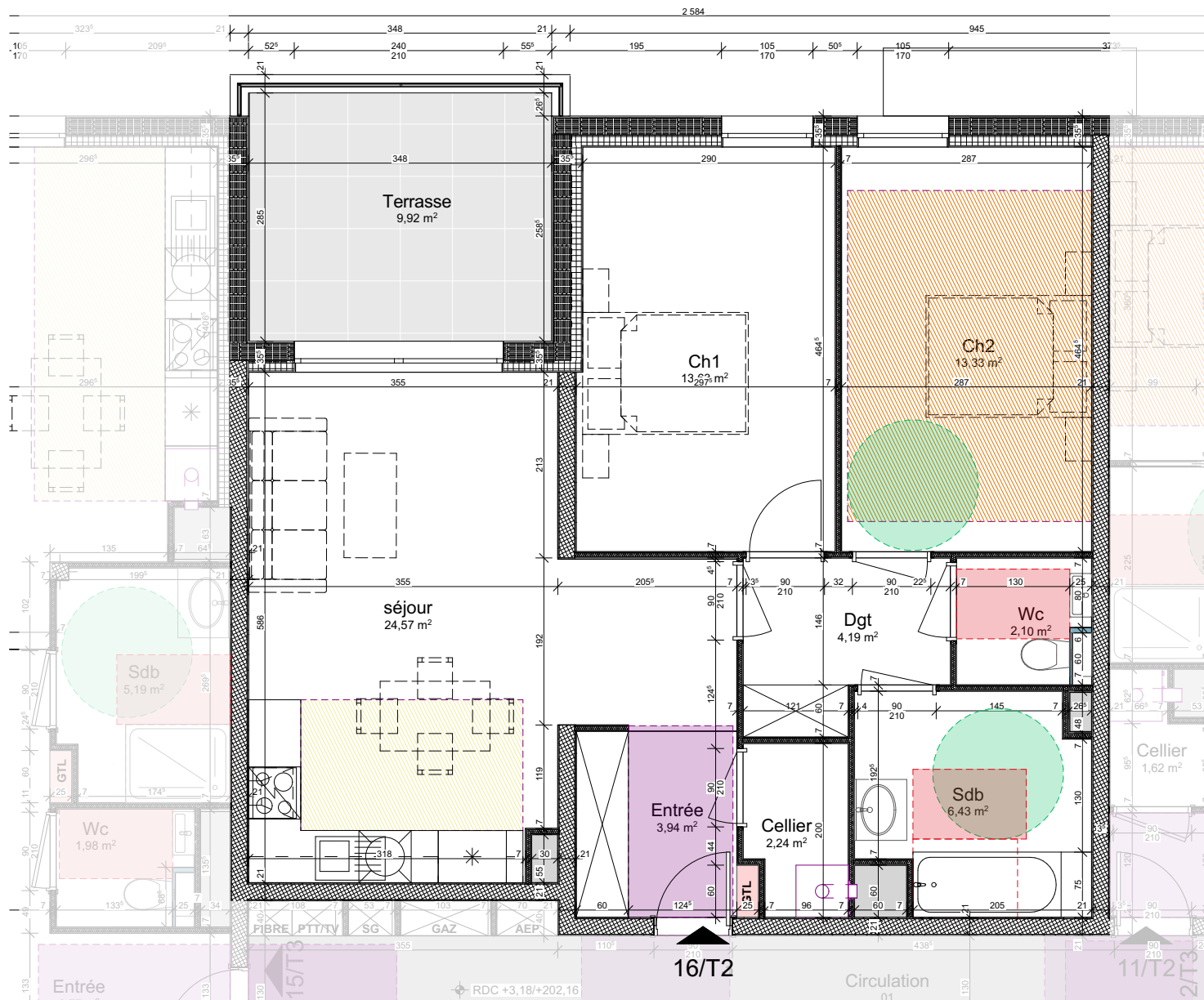
C-16 R+1 T3

Cellier	2,24
Ch1	13,63
Ch2	13,33
Dgt	4,19
Entrée	3,94
Sdb	6,43
séjour	24,57
Wc	2,10
	70,43 m²
Terrasse	9,92

N



Les surfaces et dimensions sont indiquées sous réserve des tolérances des constructions
Des modifications sur la dimension et la position des équipements peuvent être effectuées



ECONOMIE & MAITRISE D'OEUVRE

SC France
51a, rue de l'ancien Hôpital
57100Thionville
+33 3 82 54 45 73
info@sc-france.fr



**BUREAU D'ETUDES STRUCTURE
- FLUIDES - THERMIQUE**

QUB CONSEIL
6 rue Haute Rive
57000 METZ
schaaf.p@qubconseil.fr
03 87 38 59 60



ASSISTANT MAITRISE D'OUVRAGE

PKI CONSEIL
Patrice Kieffel
6 rue des jardins
57220 EBLANGE
patrice.kieffel@orange.fr

MAITRISE D'OUVRAGE

SCCV La villa du Parc
38 Avenue de Lorraine
57190 FLORANGE
nicolas@conceptimmobilier.fr
mathieu@conceptimmobilier.fr



ARCHITECTE

NirJA
Nicolas JACOB
12 rue du canal,
57700 HAYANGE
contact@nirja-archi.fr



Construction de 22 logements - COM
rue de ranguevaux FAMECK 57290

Titre : C 16

échelle:	Format:	n° projet:	108
MODIFICATIONS			
Index	Date	Conteur	

COM.16