



# CONSTRUCTION DE 35 LOGEMENTS COLLECTIFS

RUE du GYMNASE et RUE de BOURGOGNE à FLORANGE

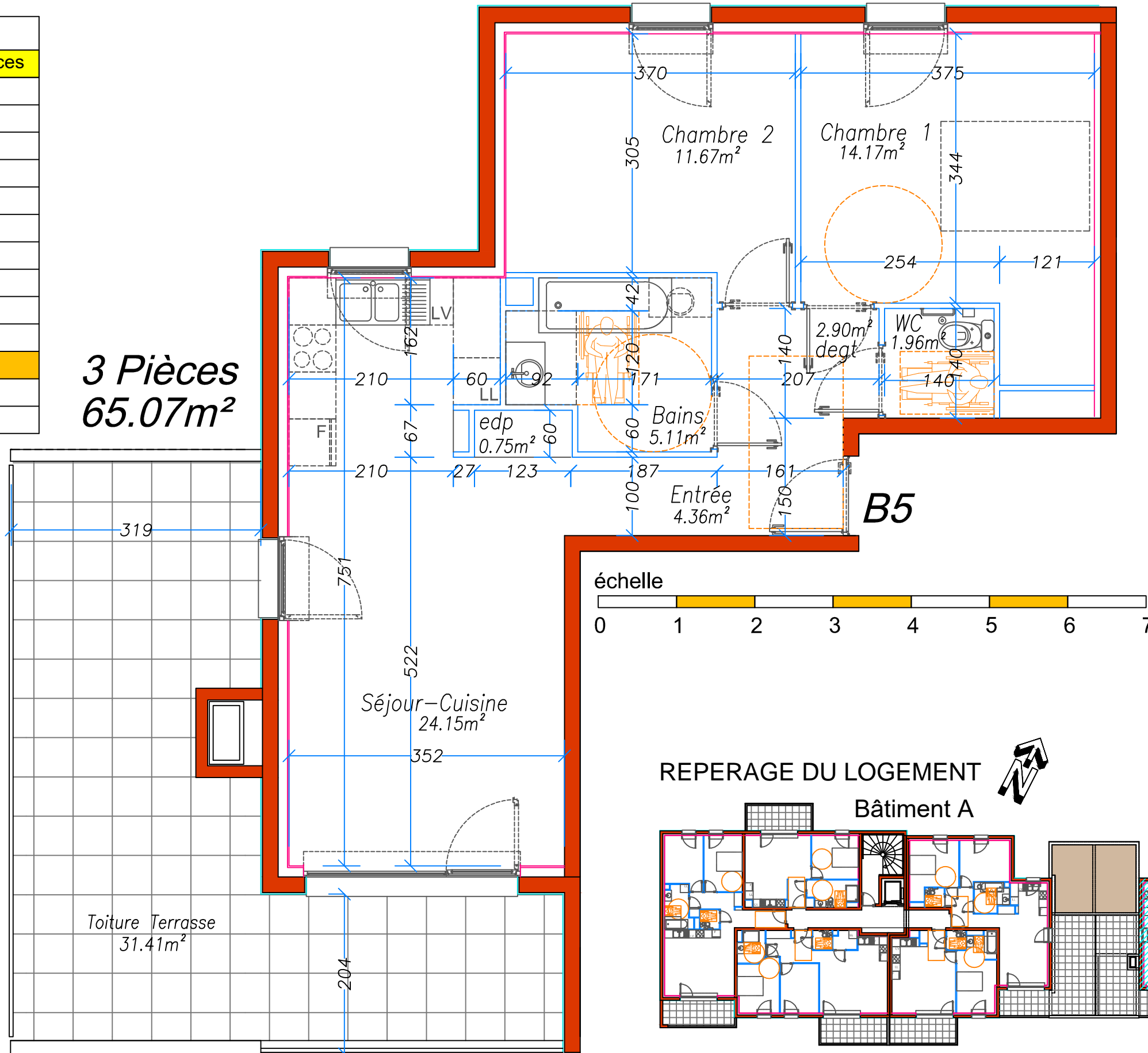
## BATIMENT B étage 1

plan du Logement B5 - 3 pièces

SCCV LES JARDINS D'AGATHE

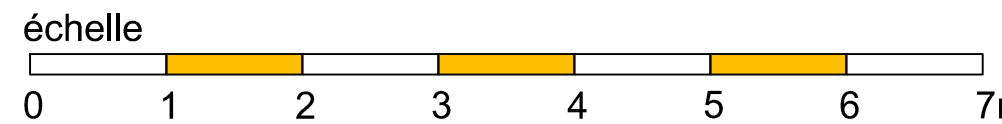
mise à jour 10-08-20

Logement N°B5	
étage 1	Type 3 Pièces
Entrée	4.36m <sup>2</sup>
placard Entrée	0.75m <sup>2</sup>
WC	1.96m <sup>2</sup>
Bains	5.11m <sup>2</sup>
Séjour Cuisin	24.15m <sup>2</sup>
Chambre 1	14.17m <sup>2</sup>
Chambre 2	11.67m <sup>2</sup>
Dégagement	2.90m <sup>2</sup>
<b>Total Log.t</b>	<b>65.07m<sup>2</sup></b>
Terrasse	31.41m <sup>2</sup>
Parking N°	



**3 Pièces**  
**65.07m<sup>2</sup>**

**B5**



REPERAGE DU LOGEMENT

