



CONSTRUCTION DE 35 LOGEMENTS COLLECTIFS

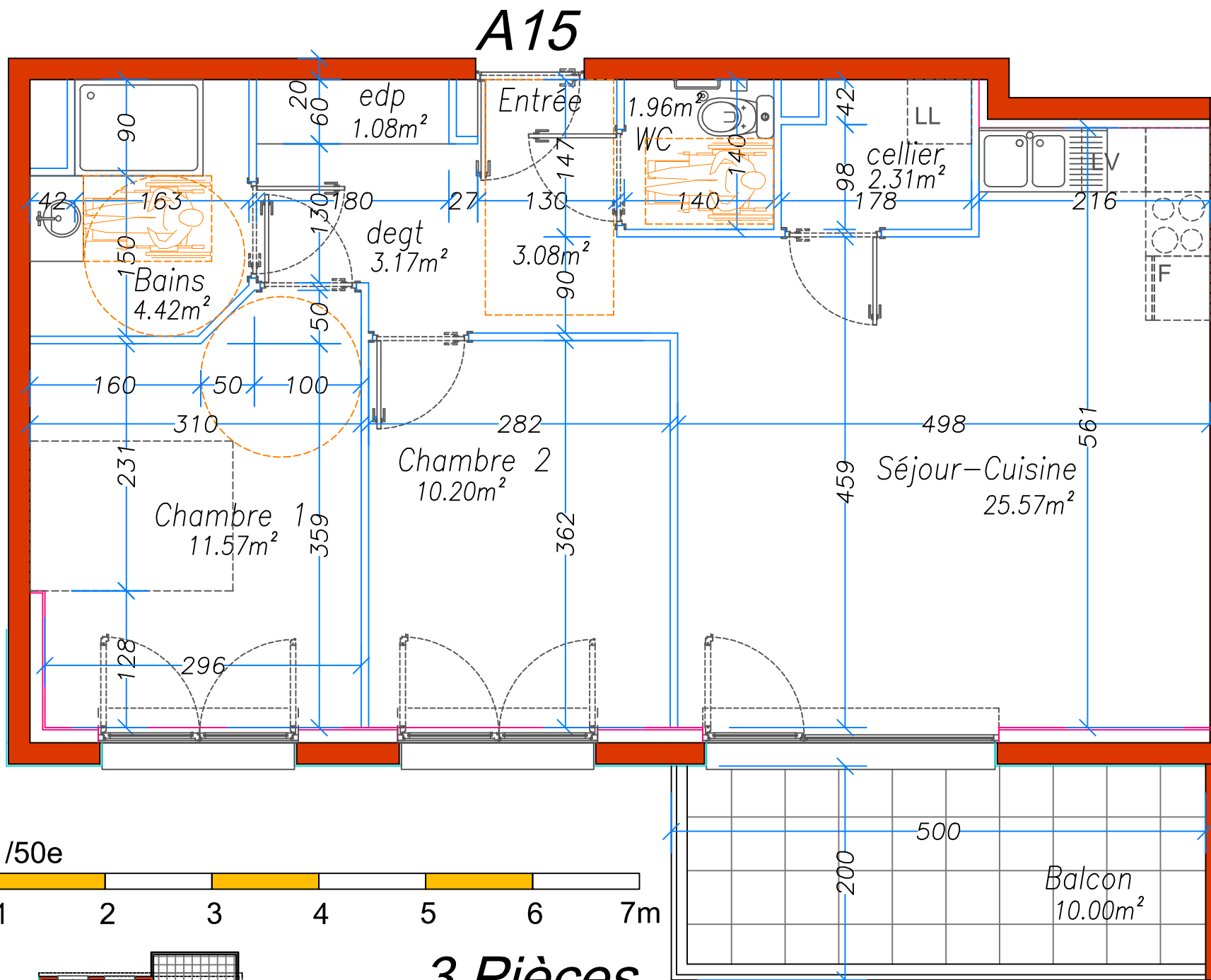
RUE du GYMNASSE et RUE de BOURGOGNE à FLORANGE

SCCV LES JARDINS D'AGATHE

BATIMENT A étage 3 plan du Logement A15 - 3 pièces

mise à jour 10-08-20

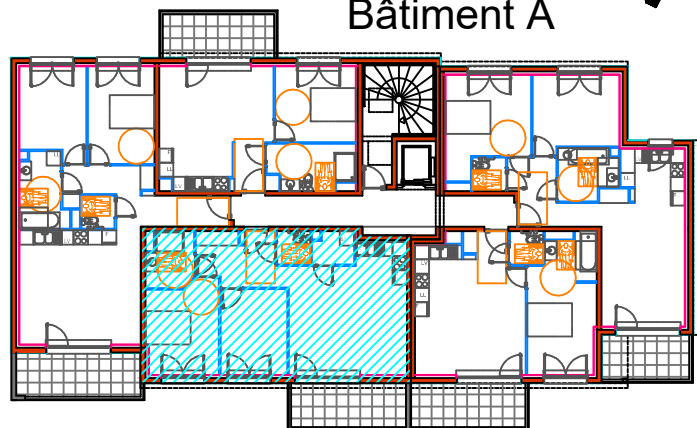
Logement N°A15	
étage 3	Type 3 Pièces
Entrée	3.08m ²
placard Entrée	1.08m ²
WC	1.96m ²
Bains	4.42m ²
Séjour Cuisin	25.57m ²
Chambre 1	11.57m ²
Chambre 2	10.20m ²
Cellier	2.31m ²
Dégagement	3.17m ²
Total Log.t	63.36m²
Balcon	10.00m ²
Parking N°	



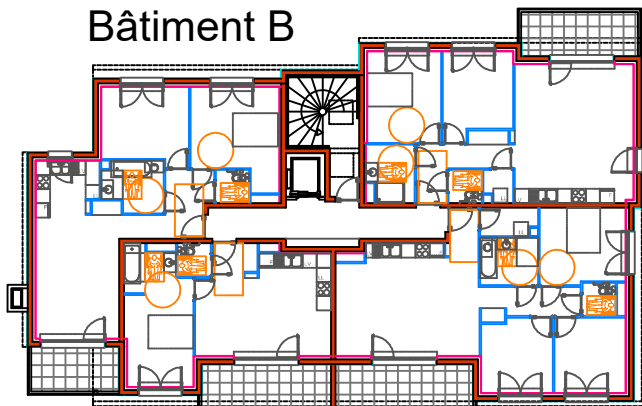
REPERAGE DU LOGEMENT



Bâtiment A



Bâtiment B



3 Pièces
63.36m²